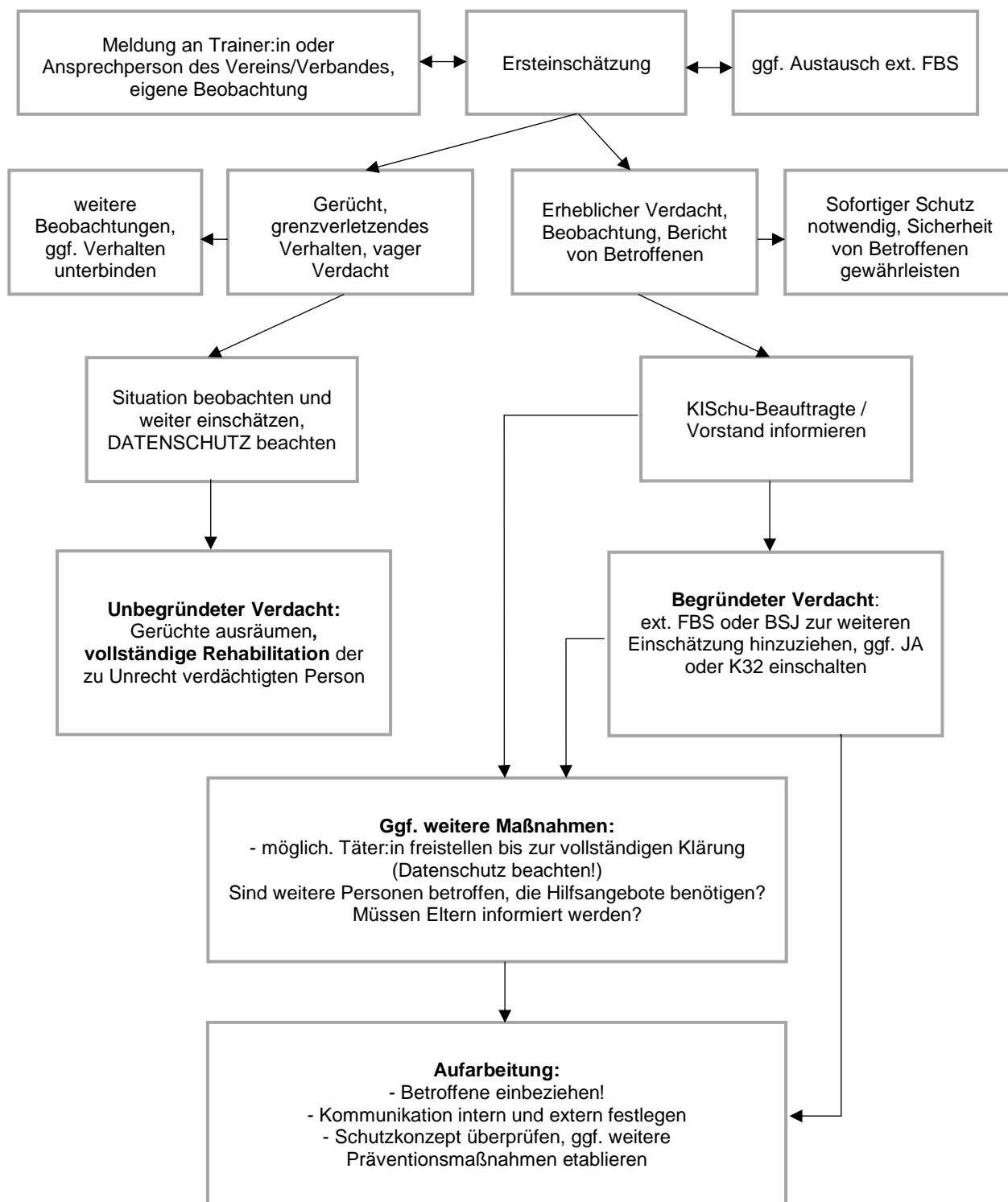


Muster: Interventionsleitfaden

Vorbemerkung: Priorität hat immer der Schutz der Betroffenen!

Permanente Dokumentation sowie Anfertigung von Gesprächsprotokollen



Legende:

KiSchuFa = Kinderschutz-Fachkraft | Ext. FBS = externe Fachberatungsstelle (Kinderschutzzentrum, Notruf, Bremer Jungenbüro etc.)

BSJ: Bremer Sportjugend | JA: Jugendamt | K32 = Kriminalpolizei Bremen Fachkommissariat für Sexualstraftaten